

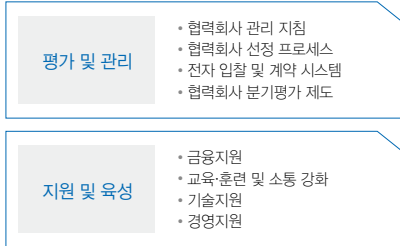
ISSUE 07

동반자와 함께 성장하는 GS건설

상생경영 체계

GS건설은 협력회사 의존도가 높은 건설산업 특성과 전략적 육성의 필요성을 고려하여 협력회사 선정 및 입찰, 공정관리 등 업무 전반에 대해 상생경영을 정착시켜 투명하고 공정한 동반자적 협력 체계를 만들어가고 있습니다. 이를 위해 그룹 차원의 동반성장 방침과 연계한 'GS건설 동반성장 위원회'를 별도 신설하였고, 점차 확대되는 글로벌 시장에 협력회사와의 동반진출 및 역량강화를 위한 멘토링 역할을 증점적으로 추진해 나갈 것입니다.

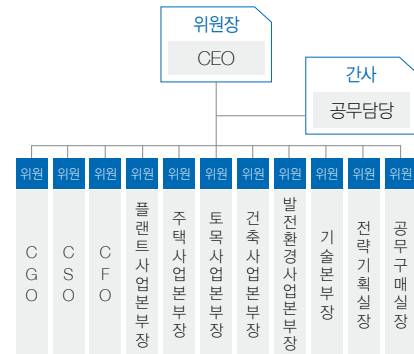
상생경영 체계



상생경영 3대 가이드라인

GS건설은 협력회사 선정·운영, 계약체결, 외주심의위원회 설치·운영에 대한 가이드라인을 수립하여 협력회사들에 평등한 기회를 제공하고 있습니다. 또한 공정거래법 준수 및 '대·중소 기업간 상생협력 및 하도급 공정거래' 협약 체결을 통해 부정거래로 인한 리스크를 방지하고 공정한 하도급 거래질서 확립과 상생협력 기반을 조성하고 있습니다.

동반성장위원회



협력회사 분기평가 항목: 환경편

- 환경관리조직 구성 및 활동 여부
- 환경시설물 적정운영 및 관리 여부
- 공종별 환경관리계획 작성 및 실행 여부
- ISO14001(환경경영체계) 인증 여부
- 공종별 환경사고 비상조치 계획 수립
- 환경법규 위반 여부
- 협력회사 자체 환경교육·점검 여부
- 소음발생공정 저감활동 여부
- 폐기물 분리수거활동 여부
- 환경지적 및 지시사항 이행 여부
- 현장 정리정돈활동 이행 여부

협력회사 선정 프로세스

GS건설 프로젝트에 가장 적합한 회사를 선정하기 위해 객관적이고 정량적인 선정 심사 시스템을 구축하여 협력회사가 공정하게 입찰에 참여하고 경쟁할 수 있도록 하였습니다.

협력회사 선정 평가 항목

항 목	목 적
선정빈도	등록회사에 대한 균등한 기회 부여, 신규회사 참여기회 확보
종합평가	품질, 안전, 재무능력 등이 우수한 회사에 대한 기회 확대
현장평가	해당 분기 현장평가에 의한 선정기회 부여
동일지역	지자체 내 간접경제효과 증진을 위한 지역협력회사 우대

GS Partner

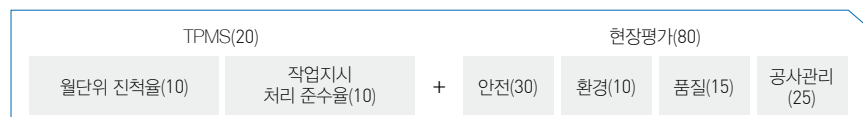


GS건설은 협력회사에 대한 정보공유 및 업무 편의증진을 위해 GS Partner 홈페이지(www.gspartner.co.kr)를 운영하고 있습니다. GS Partner를 통해 협력회사는 입찰, 계약업무, 각종 정보 확인, 증명서 발급 등을 편리하게 이용할 수 있습니다.

협력회사 관리 및 평가

GS건설은 협력회사의 지속가능경영 실행력을 제고하고자 현장별로 협력회사의 공사관리, 품질·환경·안전 등을 연 4회 평가하는 분기평가 제도를 운영하고 있습니다. 본 평가는 비공개로 실시되는 타 기업과는 달리 평가 결과를 협력회사와 사내에 투명하게 공개함으로써 관리 절차의 공정성을 확보하고 있습니다. 또한 분기평가 결과를 바탕으로 연 1회 종합평가를 실시하고 있으며, 평가 결과는 피드백을 통해 협력회사 재등록, 선정, 육성 등의 기초자료로 활용되고 있습니다.

협력회사 분기평가 항목



상생경영 활동

GS건설은 금융지원, 교육·훈련 및 소통 강화, 기술지원, 경영지원 등 4개 분야의 체계적인 상생경영 활동을 통해 협력회사의 경쟁력 확보를 지원하고 있습니다.

금융지원

GS건설은 경영지원금, 상생예금 등의 금융지원을 통해 협력회사가 보다 안정적인 재정 환경을 갖추어 경제적 부담에서 벗어나 업무 몰입도를 높이고 경쟁력을 강화할 수 있도록 지원하고 있습니다.

●● GS건설 협력회사 금융지원을 위한 협약식



2010년 GS건설은 신한은행, 하나은행과 함께 중소기업에 최대 400억의 대출지원 및 금리우대를 골자로 하는 금융지원 협약을 체결하였습니다. 본 협약을 통해 GS건설은 은행에 상생협력 정기에금을 가입하고, 은행은 이를 통해 건설경기 침체에 따라 일시적 유동성 부족으로 어려움을 겪고 있는 GS건설 협력회사에 자금을 지원하고 있습니다.

기술지원

협력회사의 기술개발 의지를 독려하고 기술경쟁력 확보를 지원하기 위해 협력회사 프로젝트 인센티브 제도, 특허 출원 지원, 협력회사 기술경진대회, 기술 세미나 등 다양하고 지속적인 활동을 추진하고 있습니다.

●●● 협력회사 기술경진대회



GS건설은 2008년부터 매년 협력회사 기술경진대회를 개최하여 수상기업에 포상금 및 입찰참여 시 가점 부여 등의 인센티브를 제공하고 있습니다. 대회 결과에 따라 우수 수상기업과 신기술·공법 연구를 공동으로 추진하고 있으며, 특허 또는 인증이 확정된 기술은 GS건설 현장에 적용하고 있습니다.

교육·훈련 및 소통 강화

GS건설은 협력회사 역량 강화를 위해 협력회사 차기 CEO 교육, 자이 CEO 포럼 등을 개최하고 협력회사 멘토링 제도, SUBCON Board를 운영하고 있습니다. SUBCON Board는 협력회사 실무자들의 애로사항 및 의견을 수렴할 수 있는 공식 간담회로, 접수된 협력회사 현안 또는 건의사항은 충분히 검토되어 각종 제도 개선에 적극적으로 반영되고, 그 결과가 협력회사는 물론 사내에 상시 공유되고 있습니다. 이러한 교육과 훈련의 장을 마련함으로써 원활한 커뮤니케이션을 통한 공동의 사업성과를 도출하고 있습니다.

●●● 자이 CEO 포럼



GS건설은 2004년부터 GS건설 경영진과 150여 명의 주요 협력회사 대표 이사가 참석하는 '자이 CEO 포럼'을 연 2회 개최하고 있습니다. 본 포럼에서는 유명강사 초청강연, GS건설 경영진과 협력회사 대표이사가 멘토링 활동 등을 진행하여 협력회사의 경영 마인드를 고취하고 지속적인 동반자 관계를 유지하고 있습니다.

경영지원

협력회사의 원활한 경영을 지원하기 위해 동반성장위원회, 경영닥터제 등을 운영하고 있으며, 2010년부터는 녹색경영 확산 지원사업 참여를 통해 GS건설의 신성장 전략인 녹색사업 역량을 강화하고 협력회사의 녹색경영 확보를 통한 상생적 관계를 구축하고 있습니다.

●●●● 협력회사 녹색경영 확산 지원사업



환경부 산하 한국환경산업기술원이 주관하는 '녹색경영 확산 지원사업'에 10개 협력회사와 함께 참여하고 있습니다. 향후 3년에 걸쳐 추진되는 본 사업을 통해 GS건설은 협력회사의 녹색경영 전략 및 시스템 구축, 자원·에너지 효율 향상, 환경오염 저감, 사회적·윤리적 책임방안 마련, 녹색기업 지정, 친환경건축물 인증, 환경보고서 발간, 녹색경영전문가 양성 등을 지원할 계획입니다.

ISSUE 07

동반자와 함께 성장하는 GS건설

2010년 상생경영 활동

구분	프로그램	주요 내용	추진 성과
금융지원	경영지원금	· 선급금이 없는 공사에서 협력회사 요청 시 선급금 지원 · 연간 최대 150억 원 규모	· 103.8억 원 지원
	상생예금	· 400억 원 규모의 상생예금을 조성하여 대출지원(대출금리 1% 차감)	· 104.4억 원 지원
	Network Loan	· 추천 협력회사에 대하여 금융기관 대출심사 우대 · 대출한도: 전년도 당사와의 거래실적의 1/6	-
	대금 지급조건 개선	· 현금 지급비율 개선 · 현금성 결제비율 100% 유지 · 구매카드 집행일 단축	· 개선률: 6% ▶ 48% · 단축일 수: 15일 ▶ 10일
	계약보증서 면제	· 우수·공로협력회사 계약 및 하자보증서 면제를 통한 비용부담 저감	· 계약 5.8억 원, 하자 15.8억 원 절감
교육·훈련 및 소통 강화	협력회사 차기 CEO 교육	· 차기 CEO의 경영능력 배양 기회 제공	· 30명 수료
	협력회사 현장소장 교육	· 현장소장 업무수행 능력 향상을 위한 교육	· 90명 수료
	안전혁신학교	· 안전의식 고취를 위한 체험학습	· 385명 수료
	협력회사 사이버 교육	· 건설안전 관련 사이버 교육 실시	· 120명 수료
	Xi CEO Forum	· 명사초청 강연 및 우수·공로협력회사 시상	· 2회 개최(회당 약 150개사 참석)
기술지원	SUBCON Board	· 협력회사 의견 수렴을 위한 공중별 간담회	· 3회 개최
	신기술 공동개발	· 신규 개발과제 공모 후 공동개발 진행	· 12개사 6.9억 원 지원
	기술 워크숍·세미나	· 기술력 강화를 위한 워크숍 및 세미나 실시	· 24회 개최(12개 공종별 2회 개최)
경영지원	협력회사 기술경진대회	· 우수 협력회사 포상 및 현장 적용기회 부여	· 대상 1건, 우수상 3건, 장려상 5건 시상 (총 5,000만 원 포상)
	GS그룹 동반성장협의회	· GS그룹 차원의 동반성장 추진을 위한 협의회 · 각 사 CEO가 협의회 위원으로 참여	· 1회 개최(2010. 10. 29)
	GS건설 동반성장위원회	· 동반성장 지원제도 점검 및 추가발굴 논의	· 1회 개최(2010. 10. 25)
	경영닥터제	· 전국경제인연합회 주관 경영닥터제 지원	· 3개사 지원
	채용박람회	· 전국경제인연합회 주관 협력회사 채용박람회 참가 지원	· 11개사 지원

2011년 상생경영 활동 신규 및 확대 계획

구분	프로그램	주요 내용	추진 계획
교육·훈련 및 소통 강화	안전혁신학교	· 안전혁신 마인드 강화를 위해 교육인원 확대	· 2,100명 수료
	차기 협력회사 현장소장 교육	· 차기 현장소장을 위한 교육기회 제공	-
	Great Partnership 동반성장협의회	· 소통 강화를 위한 주요 협력회사 CEO 대상의 협의회 신설	-
경영지원	녹색성장 확산 지원사업	· 녹색경영 확산 지원사업 시행 중	· 10개사 지원